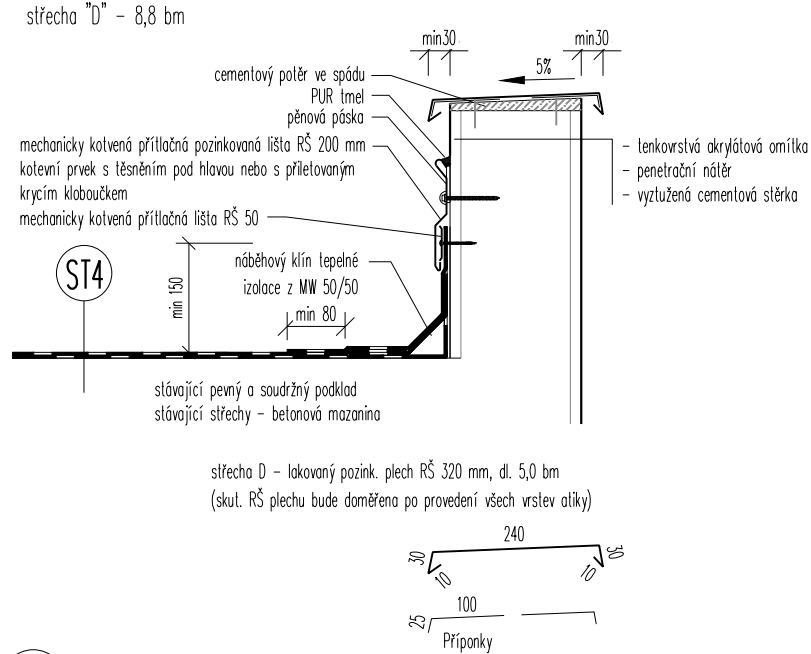
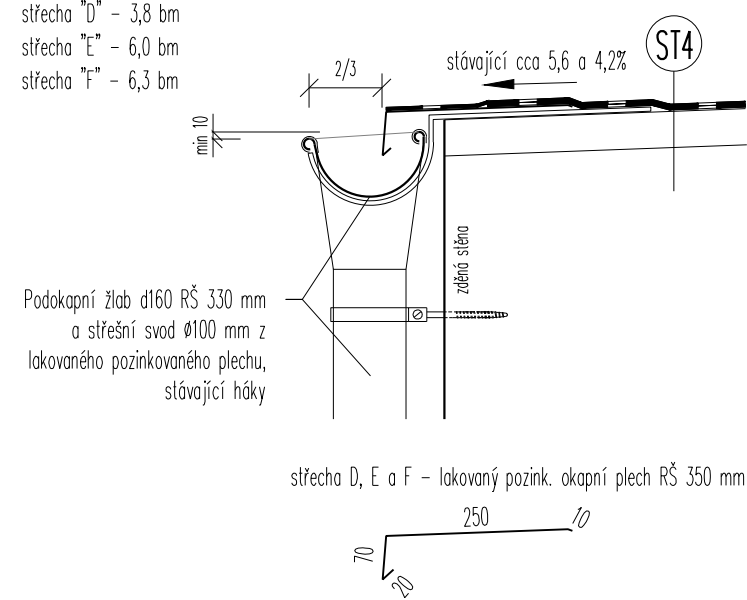


Detail 17 – napojení stř. pláště na atiku

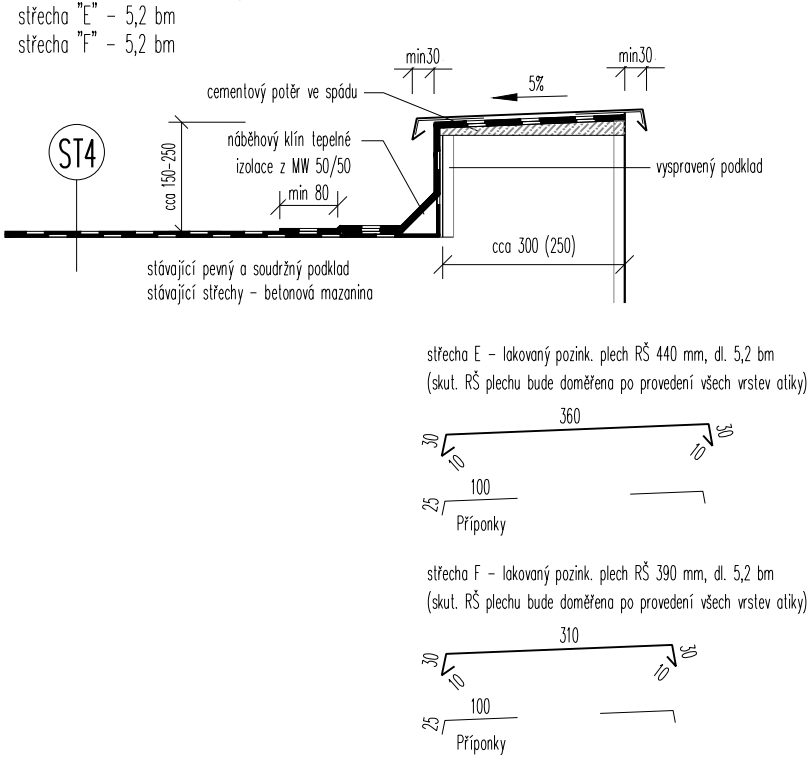


- ST4
- SKLADBA STŘEŠNÍHO PLÁŠTĚ STŘECH D, E a F př.
- SBS modifikovaný asfaltový pás př. ELASTEK 40 FIRESTOP tl. 4,5 mm
  - SBS modifikovaný samolepící asfaltový pás př. GLASTEK 30 STICKER PLUS tl. 3,0 mm
  - Přípravný náěr př. DEKPRIMER
  - Vyspravený a vyrovnaný stávající povrch (pravděpodobně betonová mazanina)

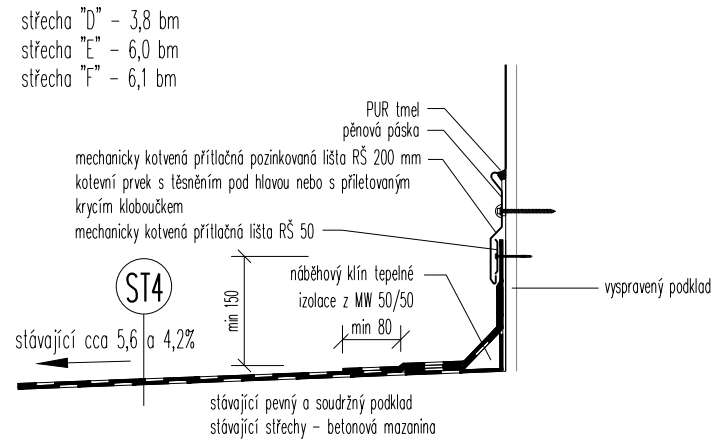
Detail 18 – napojení stř. pláště podokapní žlab




Detail 19 – napojení stř. pláště na atiku



Detail 20 – napojení stř. pláště na stěnu



OTISK AUTORIZAČNÍHO RAŽÍTKA A PODPIS

<div></div> <div>projekty staveb</div>		Č. PARÉ		MÍSTO STAVBY	UL. RYBALKOVA Č.P. 2673, 440 01 LOUNY
ING. ZDENĚK HAVLINA 290 01 Poděbrady V, Máchova 80				STAVEBNÍK	MĚSTO LOUNY, MÍROVÉ NÁMĚSTÍ 35, 440 01 LOUNY
VYPRACOVAL		ING. ZDENĚK HAVLINA		NÁZEV AKCE  STAVEBNÍ ÚPRAVY STŘECH  OBJEKTU MSH	
KRESLIL		ING. ZDENĚK HAVLINA			
OZN. VÝKRESU	Louny střecha MSH.DWG	ZMĚNA		NÁZEV VÝKRESU  STŘECHA část D, E, F – DETAILS 1	
FORMÁT	2 x A4	MĚŘÍTKO	Č. VÝKR.		
DATUM	11/2024	1:10	D.1.1.2.17		
STUPEŇ	POVOLENÍ STAVBY A DVZ				